



Cerbelux

technical. lighting. professionals.



Valaisimet



OREX 1 increased safety

Ex II 2G Ex eb ib mb op is IIC T5...T4 Gb
Ex II 2D Ex tb op is IIIC T95°C...T121°C Db

Tehokas syväsäteilijä vaativiin olosuhteisiin. Soveltuu tilaluokkiin 1 ja 2, sekä 21 ja 22. Laaja käyttölämpötila-alue. Soveltuu myös ulkokäyttöön. Monipuoliset kiinnitysmahdollisuudet.



jopa +75°C

	Valovirta	Teho	CCT	CRI	IP	IK	Ta
OREX1 G2 38 64-840 CG	6.400 lm	40 W	4000 K	>80	66 & 67	10	-32...+60°C
OREx1 G2 38 96-840 CG	9.600 lm	60 W	4000 K	>80	66 & 67	10	-32...+60°C
OREX1 G2 38 128-840 CG	12.800 lm	80 W	4000 K	>80	66 & 67	10	-32...+60°C
OREX1 G2 38 160-840 CG	16.000 lm	100 W	4000 K	>80	66 & 67	10	-32...+55°C
OREx1 G2 38 192-840 CG	19.200 lm	120 W	4000 K	>80	66 & 67	10	-32...+55°C
OREX1 G2 38 224-840 CG	22.400 lm	140 W	4000 K	>80	66 & 67	10	-32...+50°C
OREX1 G2 38 240-840 CG	24.000 lm	150 W	4000 K	>80	66 & 67	10	-32...+50°C
OREx1 G2 38 256-840 CG	25.600 lm	160 W	4000 K	>80	66 & 67	10	-32...+50°C
HIGH TEMPERATURE							
OREx1 G2 38 64-840 NiCG HT	6.400 lm	40 W	4000 K	>80	66 & 67	10	-32...+75°C
OREx1 G2 38 96-840 NiCG HT	9.600 lm	60 W	4000 K	>80	66 & 67	10	-32...+70°C
OREX1 G2 38 128-840 NiCG HT	12.800 lm	80 W	4000 K	>80	66 & 67	10	-32...+65°C

OREX 1 flameproof

Ex II 2G Ex db eb ib mb op is IIC T5 Gb
Ex II 2D Ex tb op is IIIC T95°C Db

Tehokas syväsäteilijä vaativiin olosuhteisiin. Soveltuu tilaluokkiin 1 ja 2, sekä 21 ja 22. Laaja käyttölämpötila-alue. Soveltuu myös ulkokäyttöön. Monipuoliset kiinnitysmahdollisuudet.



	Valovirta	Teho	CCT	CRI	IP	IK	Ta
OREX1 G2 38 64-840 SPD CG	6.400 lm	40 W	4000 K	>80	66 & 67	10	-32...+60°C
OREX1 G2 38 96-840 SPD CG	9.600 lm	60 W	4000 K	>80	66 & 67	10	-32...+60°C
OREx1 G2 38 128-840 SPD CG	12.800 lm	80 W	4000 K	>80	66 & 67	10	-32...+60°C
OREX1 G2 38 160-840 SPD CG	16.000 lm	100 W	4000 K	>80	66 & 67	10	-32...+55°C
OREx1 G2 38 192-840 SPD CG	19.200 lm	120 W	4000 K	>80	66 & 67	10	-32...+55°C
OREX1 G2 38 224-840 SPD CG	22.400 lm	140 W	4000 K	>80	66 & 67	10	-32...+50°C
OREX1 G2 38 240-840 SPD CG	24.000 lm	150 W	4000 K	>80	66 & 67	10	-32...+50°C
OREx1 G2 38 256-840 SPD CG	25.600 lm	160 W	4000 K	>80	66 & 67	10	-32...+50°C

FEL-G

20 - 60 W: Ex II 2 G Ex db eb mb IIC T6 Gb
 Ex II 2 D Ex tb IIIC T80 C Db
 >60 W: EX II 2 G Ex db eb mb IIC T5 Gb
 Ex II 2 D Ex tb IIIC T80 C Db

Vaativien ympäristöjen laajasäteilijä. Saatavana läpijohtotettuna versiona. Soveltuu tilaluokkiin 1 ja 2, sekä 21 ja 22. Monipuoliset kiinnitysmahdollisuudet. Erinomainen vaihtoehto vanhojen loistevalaisimien tilalle.



	Valovirta	Teho	CCT	CRI	IP	IK	Ta
FEL-G-20	2.400 lm	20 W	4000 K	>80	66	10	-40..+55°C
FEL-G-30	3.600 lm	30 W	4000 K	>80	66	10	-40..+55°C
FEL-G-40	4.400 lm	40 W	4000 K	>80	66	10	-40..+55°C

	Valovirta	Teho	CCT	CRI	IP	IK	Ta
FEL-G-50	5.500 lm	50 W	4000 K	>80	66	10	-40..+55°C
FEL-G-60	6.800 lm	60 W	4000 K	>80	66	10	-40..+55°C
FEL-G-80	8.700 lm	80 W	4000 K	>80	66	10	-40..+55°C
FEL-G-100	10.000 lm	100 W	4000 K	>80	66	10	-40..+55°C

Saatavilla tilauksesta
 2700 / 4000 / 5000 / 5700 K sekä R / G / B / Amber värisävyillä

KRATEX

Ex II G Ex db IIC T6 Gb
 Ex II 2D Ex tb IIIC T85 Db

Helposti puhdistettava valaisin erityisesti mataliin tiloihin. Soveltuu tilaluokkiin 1 ja 2, sekä 21 ja 22. Saatavilla lasi- tai muoviputkella.



	Valovirta	Teho	CCT	CRI	IP	IK	Ta
KRATEX HE 600	2.650 lm	20 W	4000 K	>80	66	10	-40..+55°C
KRATEX HE 1200	4.750 lm	40 W	4000 K	>80	66	10	-40..+55°C
KRATEX HE 1500	11.000 lm	80 W	4000 K	>80	66	10	-40..+55°C

PITBUL-Ex-LED-WOD

Ex II 2G Ex eb mb op is IIC T4 Gb
Ex II 2D Ex tb op is IIIC T67°C Db

Monipuolinen ja erittäin iskunkestävä laajasäteilijä laajalla käyttölämpötila-alueella. Soveltuu tilaluokkiin 1 ja 2, sekä 21 ja 22.

Saatavilla myös Frost-malli -40°C ympäristölämpötiloihin.



CCT	CRI	IP	IK	
4000K	>80 *	65	10+20J	* Saatavilla tilauksesta 3000 / 4000 / 6000 K
				Valovirta
				Teho
				Ta
PITBUL-Ex-LED-OP-WOD-2750-218-4K				2.377 lm
PITBUL-Ex-LED-OP-WOD-4000-218-4K				3.373 lm
PITBUL-Ex-LED-OP-WOD-5500-418-4K				4.695 lm
PITBUL-Ex-LED-OP-WOD-8000-418-4K				6.663 lm
PITBUL-Ex-LED-OP-WOD-5500-236-4K				4.784 lm
PITBUL-Ex-LED-OP-WOD-8000-236-4K				6.742 lm
PITBUL-Ex-LED-OP-WOD-11000-436-4K				9.546 lm
PITBUL-Ex-LED-OP-WOD-16000-436-4K				13.447 lm

RAMBO-Ex-LED-WOD

Ex II 2G Ex eb mb op is IIC T4 Gb
Ex II 2D Ex tb op is IIIC T59°C Db

Ilkivallan- ja roiskeveden kestävä RAMBO-Ex-LED räjähdysvaarallisten alueiden valaisemiseen. Soveltuu tilaluokkiin 1 ja 2 sekä 21 ja 22.



CCT	CRI	IP	IK	
4000K	>80 *	66	10	* Saatavilla tilauksesta 3000 / 4000 / 6000 K
				Valovirta
				Teho
				Ta
RAMBO-Ex-LED-WOD-2750-118-4K				1.953 lm
RAMBO-Ex-LED-WOD-4000-118-4K				2.835 lm
RAMBO-Ex-LED-WOD-5500-136-4K				3.794 lm
RAMBO-Ex-LED-WOD-8000-136-4K				5.441 lm

AQUA-70-Ex-LED

Ex II 2G Ex eb mb op is IIC T4 Gb
 Ex II 2D tb op is IIIC T62°C Db

Sirorakenteinen pöly- ja vesitiivis AQUA-70-Ex-LED on suunniteltu räjähdysvaarallisten alueiden valaisemiseen. Soveltuu tilaluokkiin 1 ja 2, sekä 21 ja 22.



Z
O
N
E
1

CCT	CRI	IP	IK	Ta
4000K	>80	66 & 68	10	-20..+50°

	Valovirta	Teho	Ta
AQUA-70-Ex-LED-WOD-2750-118-4K	2.107 lm	16 W	-20..+50°C
AQUA-70-Ex-LED-WOD-4000-118-4K	3.061 lm	28 W	-20..+50°C
AQUA-70-Ex-LED-WOD-5500-136-4K	4.175 lm	30 W	-20..+45°C
AQUA-70-Ex-LED-WOD-8000-136-4K	5.985 lm	51 W	-20..+45°C

EXTRA-EX-LED

Ex II 2G Ex eb mb op is IIC T4 Gb
 Ex II 2D Ex tb op is IIIC T67°C Db

Räjähdysvaarallisten tilojen valaisin, joka on myös pöly- ja roisketiivis. Soveltuu tilaluokkiin 1 ja 2, sekä 21 ja 22. Monipuoliset kiinnitysmahdollisuudet.



CCT	CRI	IP	IK	Ta
4000K	>80	66	10	-20..+50°C

	Valovirta	Teho
EXTRA-Ex-LED-OP-2750-218-4K	2.345 lm	16 W
EXTRA-Ex-LED-OP-4000-218-4K	3.139 lm	28W
EXTRA-Ex-LED-OP-5500-236-4K	4.654 lm	30 W
EXTRA-Ex-LED-OP-8000-236-4K	6.561 lm	53 W (huom. Ta 40°C versiossa 110V 50/60 Hz)

EXTEND-Ex-P-LED-WOD

Ex II 2G Ex eb mb op is IIC T4 Gb
Ex II 2D Ex tb op is IIIC 71°C Db

Monipuolinen kemikaalinkestävä ja tiivis ATEX valaisin GRP rungolla. Soveltuu tilaluokkiin 1 ja 2, sekä 21 ja 22. Syöttöjännite 110-254 V 50/60Hz; 220-250V DC. Saatavilla tilauksesta: 1,5h/3h akku, läpijohto, nanopinnoitus, turvakytkin, 3000K/6000K.



CCT	CRI	IP	IK
4000K*	>80	66	08

	Valovirta	Teho	Ta
EXTEND-Ex-P-LED-WOD-2750-218-4K	2.224 lm	16 W	-20..+55°C*
EXTEND-Ex-P-LED-WOD-4000-218-4K	3.158 lm	28 W	-20..+55°C
EXTEND-Ex-P-LED-WOD-5500-236-4K	4.123 lm	30 W	-20..+55°C
EXTEND-Ex-P-LED-WOD-8000-236-4K	6.138 lm	53 W	-20..+55°C*

* 110V 50/60Hz käytössä ta 45°C

EX-R

Ex II 2G Ex db eb mb IIC T6/T5 Gb
Ex II 2D Ex tb IIIC T80°C/T95°C Db IP66

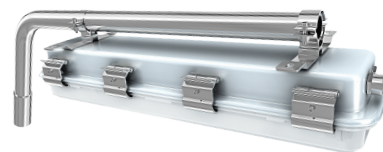
ATEX valaisin vaativiin olosuhteisiin. Runko ruostumatonta terästä, kupu lasikuituvahvisteista polykarbonaattia. Soveltuu tilaluokkiin 1 ja 2 sekä 21 ja 22.



CCT	CRI	IP	IK
4000K	>80 *	66	10

* Saatavilla tilauksesta
2700 / 5000 K

	Valovirta	Teho	Ta
EX-20WR2	2.410 lm	20 W	-40..+60°C**
EX-30WR2	3.618 lm	30 W	-40..+60°C**
EX-40WR4	4.844lm	40 W	-40..+60°C**
EX-50WR4	6.125lm	50 W	-40..+60°C**



** ta -40...+45°C luokituksella T6/T80°C

ES01

Ex II 2G Ex eb db mb q IIC T5/T6 Gb
 Ex II 2D Ex tb IIIC T80°C / T95°C Db IP66

Muovirunkoinen turva- ja poistumistievalaisin. Runko lasikuituvahvisteista polyesteria, kupu polykarbonaattia. Salvat ruostumatonta terästä.

Soveltuu tilaluokkiin 1 ja 2, sekä 21 ja 22.



Z
O
N
E
1

IP	IK	Ta
66	10	-20..+60°C (T5 / T95°C) -20..+40°C (T6 / T80°C)

	Valovirta	Teho	Ta
EX-3W ES01 poistumistievalaisin	-	3 W	-20..+60°C
EX-10W ES01 turvavalaisin	xxx lm	10 W	-20..+60°C

FEL-B

Ex II 2G Ex d IIB T5 Gb
 Ex II 2D Ex tb IIIC 95 C Max Db

Kestävä valonheitin vaihteleviin käyttölämpötiloihin. Soveltuu tilaluokkiin 1 ja 2, sekä 21 ja 22. Monipuoliset kiinnitysmahdollisuudet



	Valovirta	Teho	CCT	CRI	IP	IK	Ta
FEL-B-20	2.400 lm	20 W	5000 K	>70	66	08	-30..+50°C
FEL-B-40	4.400 lm	40 W	5000 K	>70	66	08	-30..+50°C
FEL-B-50	5.500 lm	50 W	5000 K	>70	66	08	-30..+50°C
FEL-B-60	6.000 lm	60 W	5000 K	>70	66	08	-30..+50°C



	Valovirta	Teho	CCT	CRI	IP	IK	Ta
FEL-B-80	9.600 lm	80 W	5000 K	>70	66	08	-30..+50°C
FEL-B-100	12.000 lm	100 W	5000 K	>70	66	08	-30..+50°C
FEL-B-120	16.000 lm	120 W	5000 K	>70	66	08	-30..+50°C
FEL-B-150	19.500 lm	150 W	5000 K	>70	66	08	-30..+50°C

Saatavilla tilauksesta
 3000 / 4000 / 5000 / 5700 K

SALUKA-LED

Ex II 3D Ex tc op is IIIC TX Dc
Ex II 3G Ex ec op is IIC TX Gc
Ex II 2D Ex tb op is IIIC TX Db

Metallirunkoinen pölytiivis valaisin roiskevedenkestolla työpisteille, autotalleihin, tehdas- ja tuotantoalueille. Kupuosa karkaistua tasolasia. Monipuoliset kiinnitysmahdollisuudet.



CCT	CRI	IP	IK
4000K	>80	65	07

läpinäkyvä lasikupu	Valovirta	Teho	Ta
SALUKA-LED-2500-218-4K	2.120 lm	16 W	-20..+45°C
SALUKA-LED-5000-218-4K	4.166 lm	33 W	-20..+45°C
SALUKA-LED-5000-236-4K	4.336 lm	33 W	-20..+60°C
SALUKA-LED-10000-236-4K	8.333 lm	66 W	-20..+45°C
SALUKA-LED-7500-258-4K	6.504 lm	50 W	-20..+45°C
SALUKA-LED-12550-258-4K	10.429 lm	80 W	-20..+40°C

opaalilasi	Valovirta	Teho	Ta
SALUKA-LED-OP-2500-218-4K	2.079 lm	16 W	-20..+45°C
SALUKA-LED-OP-5000-218-4K	4.362 lm	33 W	-20..+45°C
SALUKA-LED-OP-5000-236-4K	4.254 lm	33 W	-20..+60°C
SALUKA-LED-OP-10000-236-4K	8.9724 lm	66 W	-20..+45°C
SALUKA-LED-OP-7500-258-4K	6.381 lm	50 W	-20..+45°C
SALUKA-LED-OP-12550-258-4K	10.918 lm	80 W	-20..+40°C

PITBUL-N-LED

Ex II 3G Ex nR IIC T6 Gc
Ex II 3D Ex tc IIIC T63°C Dc

Räjähdysvaarallisten tilojen valaisin, joka on pölyn- ja roiskevedenkestävä. Metallikuori ja opaalilasinen kupu.



CCT	CRI	IP	IK
4000K	>80	65	10

	Valovirta	Teho	Ta
PITBUL-N-LED-OP-5000-218-4K	4.470 lm	35 W	-20..+65°C
PITBUL-N-LED-OP-10000-236-4K	8.940 lm	70 W	-20..+55°C
PITBUL-N-LED-OP-15000-258-4K	13.410 lm	104 W	-20..+55°C
PITBUL-N-LED-OP-10000-418-4K	8.899 lm	70 W	-20..+55°C
PITBUL-N-LED-OP-18300-436-4K	15.895 lm	121 W	-20..+50°C
PITBUL-N-LED-OP-29000-458-4K	24.845 lm	40 W	-20..+45°C

FILA-N-LED

FILA-N-LED zone 2, 21

Ex II 3G Ex nR IIC T6 Gc

Ex 2D Ex tb op is IIIC T70°C Db

FILA-N-LED zone 2, 22

Ex II 3G Ex nR IIC T6 Gc

Ex II 3D Ex tc IIIC T70°C Dc

Erityisesti maalamoihin suunniteltu räjähdysvaarallisten tilojen valaisin. Valaisin on pölytiivis ja roiskeveden kestävä, metallinen runko on upotettava, saatavilla useita eri kehysvaihtoehtoja.



Z
O
N
E
2

	Valovirta	Teho	CCT	CRI	IP	IK	Ta
FILA-N-LED-2,21-OP-5000-218-4K	4.372 lm	33 W	4000 K	>80	66	07	-20..+65°C
FILA-N-LED-2,21-OP-10000-418-4K	8.847 lm	66 W	4000 K	>80	66	07	-20..+50°C
FILA-N-LED-2,21-OP-10000-236-4K	9.362 lm	66 W	4000 K	>80	66	07	-20..+50°C
FILA-N-LED-2,21-OP-18300-436-4K	16.354 lm	117 W	4000 K	>80	66	07	-20..+45°C
FILA-N-LED-2,21-OP-15000-258-4K	13.580 lm	101 W	4000 K	>80	66	07	-20..+45°C
FILA-N-LED-2,21-OP-29000-458-4K	25.692 lm	188 W	4000 K	>80	66	07	-20..+40°C



EXTRA-N-LED

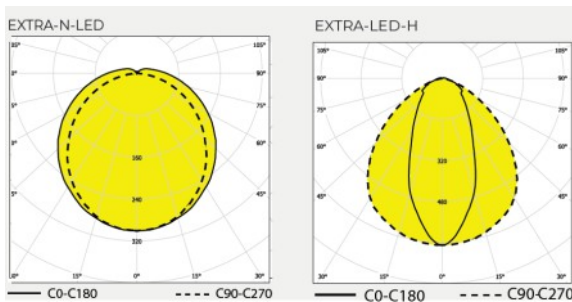
Ex II 3G Ex nR IIC T6 Gc
Ex II 3D Ex tc IIIC T80°C Dc

Räjähdyksvaarallisten tilojen iskunkestävä perusvalaisin. Pölyn- ja roiskevedenkestävä. Runko ja kupu polykarbonaattia. "H" versio kapeammalla valonjaolla sopii korkeampiin tiloihin.



CCT	CRI	IP	IK
4000K	>80	66	10

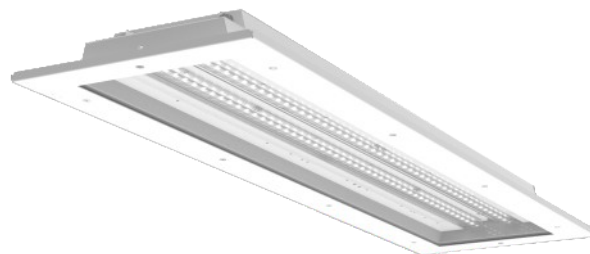
	Valovirta	Teho	Ta
EXTRA-N-LED-1250-218-G2-4K	1.171 lm	8 W	-20..+45°C
EXTRA-N-LED-2500-218-G2-4K	2.251 lm	15 W	-20..+60°C
EXTRA-N-LED-5000-218-G2-4K	4.357 lm	29 W	-20..+55°C
EXTRA-N-LED-2500-236-G2-4K	2.251 lm	15 W	-20..+60°C
EXTRA-N-LED-5000-236-G2-4K	4.503 lm	29 W	-20..+60°C
EXTRA-N-LED-10000-236-G2-4K	8.715 lm	58 W	-20..+40°C
EXTRA-N-LED-3750-258-G2-4K	3.377 lm	24 W	-20..+55°C
EXTRA-N-LED-7500-258-G2-4K	6.754 lm	44 W	-20..+55°C
EXTRA-N-LED-12550-258-G2-4K	11.172 lm	74 W	-20..+45°C
EXTRA-N-LED-16700-258-G2-4K	13.730 lm	94 W	-20..+40°C
EXTRA-N-LED-20000-258-G2-4K	16.311 lm	115 W	-20..+40°C
"H" versio kapeammalla valonjaolla			
EXTRA-N-LED-H-12550-258-G2-4K	11.932 lm	74 W	-20..+45°C
EXTRA-N-LED-H-16700-258-G2-4K	14.960 lm	95 W	-20..+50°C
EXTRA-N-LED-H-20000-258-G2-4K	17.903 lm	117 W	-20..+40°C



NORD-N-LED-CG

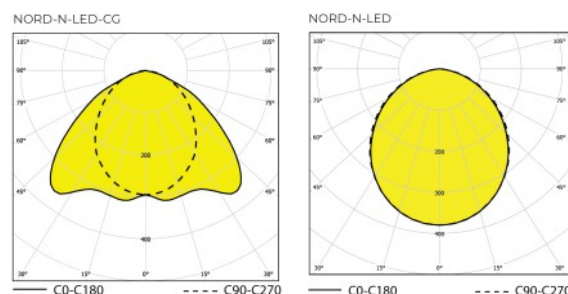
Ex II 3G Ex nR IIC T6 Gc
 Ex II 3D Ex tc IIIC T80°C Dc

Erityisesti maalamoihin suunniteltu räjähdysvaarallisten tilojen valaisin. Valaisin on erittäin iskunkestävä sekä pöly- ja roiskevesitiivis. Tarkoitettu uppoasennukseen. Kirkas karkaistu tasolasi



Z
O
N
E
2

	Valovirta	Teho	CCT	CRI	IP	IK	Ta
NORD-N-LED-CG-2100-218-G2-4K	1.830 lm	11 W	4000 K	>80	66	10	-20..+60°C
NORD-N-LED-CG-3400-418-G2-4K	2.899 lm	18 W	4000 K	>80	66	10	-20..+55°C
NORD-N-LED-CG-4000-418-G2-4K	3.593 lm	22 W	4000 K	>80	66	10	-20..+55°C
NORD-N-LED-CG-5100-236-G2-4K	4.669 lm	30 W	4000 K	>80	66	10	-20..+50°C
NORD-N-LED-CG-8200-436-G2-4K	7.186 lm	45 W	4000 K	>80	66	10	-20..+50°C
NORD-N-LED-CG-9500-436-G2-4K	8.538 lm	54 W	4000 K	>80	66	10	-20..+50°C
NORD-N-LED-CG-8000-258-G2-4K	7.396 lm	47 W	4000 K	>80	66	10	-20..+45°C
NORD-N-LED-CG-12500-458-G2-4K	10.779 lm	67 W	4000 K	>80	66	10	-20..+45°C
NORD-N-LED-CG-15000-458-G2-4K	12.807 lm	81 W	4000 K	>80	66	07	-20..+45°C



NORD-N-LED-OPG

Ex II 3G Ex nR IIC T6 Gc
 Ex II 3D Ex tc IIIC T80°C Dc

Erityisesti maalamoihin suunniteltu räjähdysvaarallisten tilojen valaisin. Valaisin on erittäin iskunkestävä sekä pöly- ja roiskevesitiivis. Tarkoitettu uppoasennukseen. Karkaistu opaalitasolasi



	Valovirta	Teho	CCT	CRI	IP	IK	Ta
NORD-N-LED-OPG-5000-218-G2-4K	4.524 lm	29 W	4000 K	>80	66	10	-20..+60°C
NORD-N-LED-OPG-10000-236-G2-4K	9.048 lm	58 W	4000 K	>80	66	10	-20..+50°C
NORD-N-LED-OPG-15000-258-G2-4K	13.572 lm	88 W	4000 K	>80	66	10	-20..+45°C
NORD-N-LED-OPG-10000-418-G2-4K	9.172 lm	58 W	4000 K	>80	66	10	-20..+55°C
NORD-N-LED-OPG-18300-436-G2-4K	16.489 lm	103 W	4000 K	>80	66	10	-20..+50°C
NORD-N-LED-OPG-29000-458-G2-4K	26.322 lm	166 W	4000 K	>80	66	10	-20..+45°C

OREX 2

Ex II 3D Ex tc op is IIIC T80°C ..T115°C Dc
Ex II 3G Ex ec op is IIC T5..T4 Gc

Tehokas syväsiteilijä korkeisiin ympäristölämpötiloihin, hyväksytty myös ulkoasennukseen.

Soveltuu tilaluokkiin 2 ja 22. Monipuoliset kiinnitysmahdollisuudet.



jopa +75°C

	Valovirta	Teho	CCT	CRI	IP	IK	Ta
OREx2 G2 38 62-840 0.25M	6.200 lm	40 W	4000 K	>80	66 & 67	10	-32..+60°C
OREx2 G2 38 93-840 0.25M	9.300 lm	60 W	4000 K	>80	66 & 67	10	-32..+60°C
OREx2 G2 38 124-840 0.25M	12.400 lm	80 W	4000 K	>80	66 & 67	10	-32..+60°C
OREx2 G2 38 155-840 0.25M	15.500 lm	100 W	4000 K	>80	66 & 67	10	-32..+60°C
OREx2 G2 38 186-840 0.25M	18.600 lm	120 W	4000 K	>80	66 & 67	10	-32..+60°C
OREx2 G2 38 217-840 0.25M	21.700 lm	140 W	4000 K	>80	66 & 67	10	-32..+55°C
OREx2 G2 38 232-840 0.25M	23.250 lm	150 W	4000 K	>80	66 & 67	10	-32..+55°C
OREx2 G2 38 248-840 0.25M	24.800 lm	160 W	4000 K	>80	66 & 67	10	-32..+55°C
OREx2 G2 38 279-840 0.25M	27.900 lm	180 W	4000 K	>80	66 & 67	10	-32..+55°C
OREx2 G2 38 310-840 0.25M	31.000 lm	200 W	4000 K	>80	66 & 67	10	-32..+55°C
OREx2 G2 38 341-840 0.25M	34.100 lm	220 W	4000 K	>80	66 & 67	10	-32..+55°C
OREx2 G2 38 372-840 0.25M	37.200 lm	240 W	4000 K	>80	66 & 67	10	-32..+55°C
OREx2 G2 38 403-840 0.25M	40.300 lm	260 W	4000 K	>80	66 & 67	10	-32..+50°C
OREx2 G2 38 418-840 0.25M	41.850 lm	270 W	4000 K	>80	66 & 67	10	-32..+50°C
HIGH TEMPERATURE							
OREx2 G2 38 62-840 0.25M HT	6.200 lm	40 W	4000 K	>80	66 & 67	10	-32..+75°C
OREx2 G2 38 93-840 0.25M HT	9.300 lm	60 W	4000 K	>80	66 & 67	10	-32..+75°C
OREx2 G2 38 124-840 0.25M HT	12.400 lm	80 W	4000 K	>80	66 & 67	10	-32..+75°C

ACQUEX

II 3G Ex nA IIC T6 Gc
II 3D Ex tc IIIC T85 Dc Ip66

Monikäyttöinen valaisin tilaluokkiin 21 ja 22. Lasikuituvahvistettu polyesterirunko. Saatavilla turvaloversiot



	Valovirta	Teho	CCT	CRI	IP	IK	Ta
Acquex LED-M 600	2.200 lm	18 W	4000 K	>80	66	10	-20..+40°C
Acquex LED-M 1200	4.800 lm	32 W	4000 K	>80	66	10	-20..+40°C
Acquex LED-M 1500	5.800 lm	40 W	4000 K	>80	66	10	-20..+40°C

STRONGEx2 G2

II 3G Ex ec IIC T6..T4 Gc
 II 3D Ex tc IIIC T85°C Dc

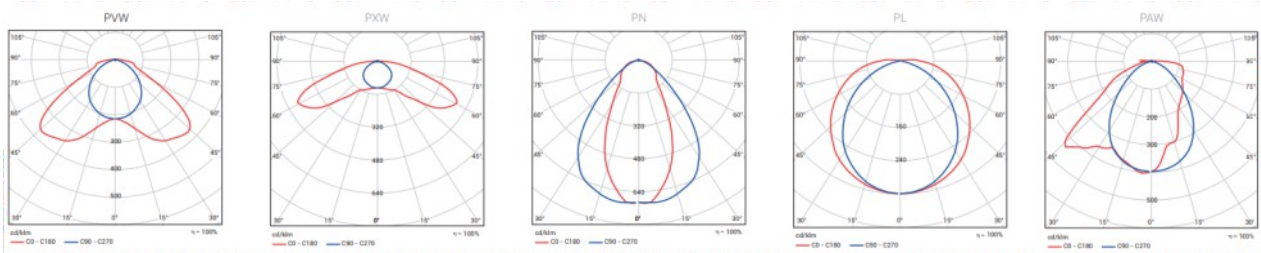
Erittäin valotehokas, kestävä ja painepestävä valaisin erityisesti likaisiin ympäristöihin. Kaasutiivis. Kestää useimmat kemikaalit sekä painepesun. Saatavilla DALI, sekä turvavalomallit. Monipuoliset valonjakovaihtoehdot.



jopa 181 lm/W

Z
O
N
E
2

	Valovirta	Teho	CCT	CRI	IP	IK	Ta
S2 6 PVW 35-840 ET HT	3.500 lm	20 W	4000 K	>80	66 & 69K	10	-35..+45°C
S2 12 PVW 60-840 ET HT	6.000 lm	34 W	4000 K	>80	66 & 69K	10	-35..+50°C
S2 12 PVW 78-840 ET HT	7.800 lm	46 W	4000 K	>80	66 & 69K	10	-35..+45°C
S2 15 PVW 60-840 ET HT	6.000 lm	33 W	4000 K	>80	66 & 69K	10	-35..+55°C
S2 15 PVW 85-840 ET HT	8.500 lm	47 W	4000 K	>80	66 & 69K	10	-35..+45°C



TORQUE

II 3G Ex nA IIC T4 Gc
 II 3D Ex tc IIIC T85°C Dc

Tehokas syväsiteilijä vaativiin olosuhteisiin. Soveltuu tilaluokkiin 21 ja 22. Monipuoliset kiinnitysmahdollisuudet.



	Valovirta	Teho	CCT	CRI	IP	IK	Ta
CL4310-70	9.450 lm	70 W	4000 K	>70	66	10	-20..+50°C
CL4310-110	13.860 lm	110 W	4000 K	>70	66	10	-20..+50°C
CL4320-140	18.900 lm	140 W	4000 K	>70	66	10	-20..+50°C
CL4320-215	27.720 lm	215 W	4000 K	>70	66	10	-20..+50°C

FALCON

Ex II 3G Ex nA IIC T4 Gc
Ex II 3D Ex tc IIIC T85°C Dc

Linjakas EX luokiteltu katuvalaisin.
Soveltuu tilaluokkiin 21 ja 22.
Pylväskiinnityksen ansiosta soveltuu
mainiosti esimerkiksi kulkusiltojen.
valaisuun.



	Valovirta	Teho	CCT	CRI	IP	IK	Ta
CL2070-35	4.725 lm	35 W	4000 K	>70	66	10	-20..+50°C
CL2070-55	6.930 lm	55 W	4000 K	>70	66	10	-20..+50°C
	Valovirta	Teho	CCT	CRI	IP	IK	Ta
CL2075-70	9.450 lm	70 W	4000 K	>70	66	10	-20..+50°C
CL2075-110	13.860 lm	110 W	4000 K	>70	66	10	-20..+50°C
	Valovirta	Teho	CCT	CRI	IP	IK	Ta
CL2080-110	14.175 lm	110 W	4000 K	>70	66	10	-20..+50°C
CL2080-165	20.790 lm	165 W	4000 K	>70	66	10	-20..+50°C

ICON

II 3G Ex nA IIC T4 Gc
II 3D Ex tc IIIC T85°C Dc

Tilaluokan 21 ja 22 valonheitin. Pieni tuulipinta ja helppo suuntaus. Linjakas muotoilu pitää valaisimen puhtaana. Laaja tehovalikoima ja monipuoliset valonjaot auttaa löytämään kohteeseen kuin kohteeseen sopivan ratkaisun.

CCT	CRI	IP	IK	Ta
4000K	>70	66	10	-20..+50°C
	Valovirta	Teho		
CL5515-35	4.725 lm	35 W		
CL5515-55	6.930 lm	55 W		
CL5535-70	9.450 lm	70 W		
CL5535-110	13.860 lm	110 W		
CL5555-140	18.900 lm	140 W		
CL5555-215	27.720 lm	215 W		
CL5575-290	37.800 lm	290 W		
CL5575-430	55.430 lm	430 W		

